

Fecha: 29 Abril 2016

### Resumen de los ensayos

Aplicación de una mano de Pintura **EGAPOX 2 C/** sobre suelo liso preparado, mediciones con rodillo **ESPECIAL SUELOS 50, 22 cm. (ref. 07358)**

Colocación en medio del panel de prueba de una cartulina para posteriores mediciones de micraje y para mantener un testigo.



### Descripción técnica herramienta

- 100% Poliamida texturada 13 mm.
- Buen acabado en suelos y piscinas.
- Extremo biselado para evitar marcas.
- Fabricado por termofusión para evitar costuras.
- Sin pérdida de fibras.



### Prueba de rendimiento

Superficie de 3 x 1,2 m. con un acabado alto (muy alto)



### Prueba de Cubrición (Norma 28 a 35 micras) :

65,8 micras de media (muy alto)



### Homogeneidad del acabado

18 micras, equivalente a +/- 27%



### Apariencia del acabado (control visual)

Bueno, regular y uniforme



### Capacidad de descarga (Norma 80 a 105 gr.):

225 gr. (muy alto)



### Salpicado (control visual)

Se aprecia poco salpicado (bueno)



### Lavado de la herramienta posterior

Complicado debido a la naturaleza de la pintura.

### Nota Final

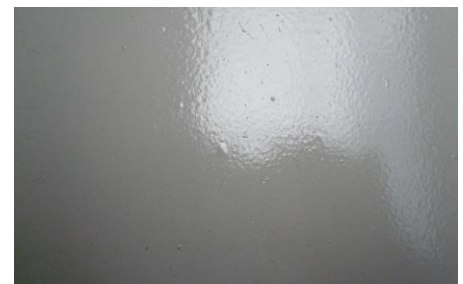
*Puntuación binomio herramienta-pintura*



### Rendimiento



### Acabado



### Comentarios finales y conclusiones

Es el tejido que mejor funciona con este producto en muchos aspectos (cubrición, acabado etc...) consiguiendo una valoración alta en todos los criterios.

Como segunda opción recomendamos el **ESPECIAL SUELOS, ACABADOS FINOS** ya que tiene unas características muy similares.

**Se recomienda este tejido para aplicaciones de EGAPOX 2/C.**