

Fecha: 29 Abril 2016

### Resumen de los ensayos

Aplicación de una mano de Pintura Plástica ART - TICO MATE sobre pared lisa pre pintada, mediciones con rodillo MICROFIBRA EXCELLENCE ROND 60, 22 cm. (ref.70580)

Colocación en medio del panel de prueba de una cartulina para posteriores mediciones de micraje y para mantener un testigo.



### Descripción técnica herramienta

- Microfibra superior especial 11 mm.
- Máxima retención de pinturas y poder de cubrición.
- Extremo redondeado para recortar y evitar marcas.
- Fabricado por termofusión para evitar costuras.
- Acabado muy fino con pinturas plásticas.



### Prueba de rendimiento (Norma 5 a 8):

8 bandas muy regulares y con un acabado muy fino (alto)



### Prueba de Cubrición (Norma 28 a 35 micras) :

36,7 micras de media



### Homogeneidad del acabado

29 micras, equivalente a +/-79%



### Apariencia del acabado (control visual)

Bueno, regular y uniforme



### Capacidad de descarga (Norma 80 a 105 gr.):

180 gr. (muy alto)



### Salpicado (control visual)

No se aprecia salpicado (muy bueno)



### Lavado de la herramienta posterior

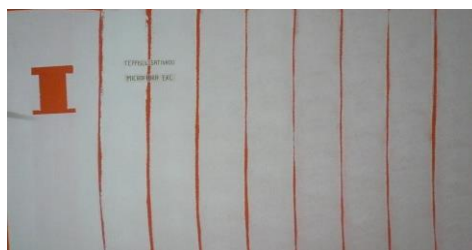
Buena

### Nota Final

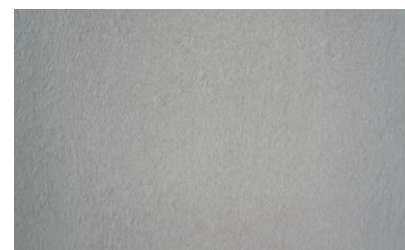
*Puntuación binomio herramienta-pintura*



### Rendimiento



### Acabado



### Comentarios finales y conclusiones

Es el tejido que mejor funciona con esta pintura en muchos aspectos (cubrición, acabado, lavado...) consiguiendo una valoración alta en la mayoría de los criterios. Tiene unos resultados muy equilibrados.

Se recomienda este tejido para aplicaciones de ART - TICO MATE .